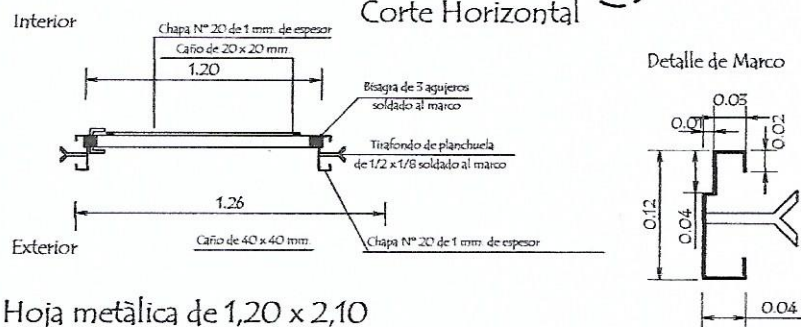
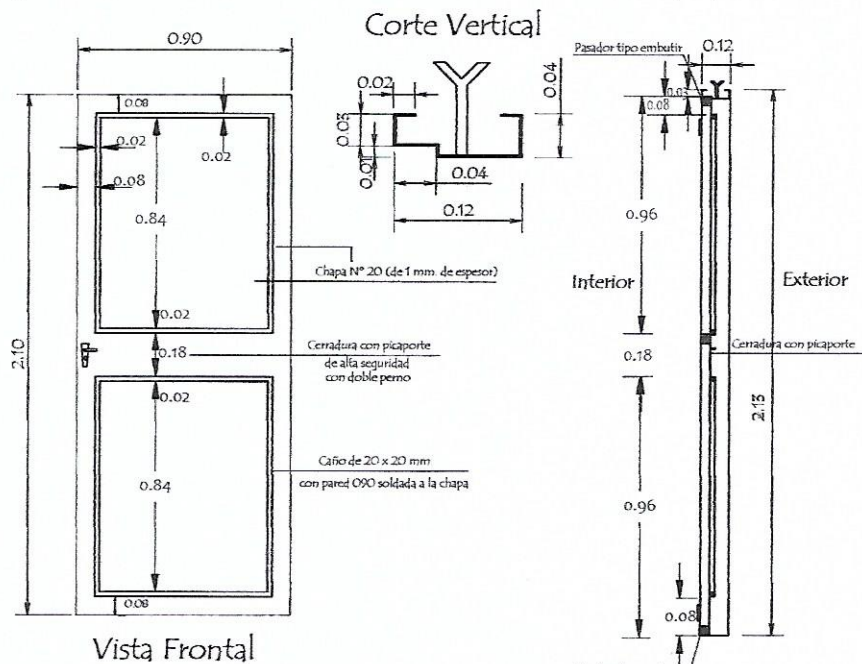


Puerta Metálica con 2 hojas - (P1) Corte Horizontal



Hoja metálica de 1,20 x 2,10



OBSERVACION :

En todos los lugares donde se utilizaron soldadura y no tuvieron un relleno completo, compactos y proljos debiendo resultar suave al tacto, deberán de utilizar masilla para chapa para posteriormente realizar una lijada completa y pintar 2 manos con pintura anticorrosiva antes de su colocación y otras 2 con pintura sintética opaca como terminación .-

MINISTERIO DE EDUCACION Y CIENCIAS

DIRECCION DE INFRAESTRUCTURA

PROYECTO

COCINA CON DESPENSA 6,05x6,10

Detalle de Puerta Metálica - sin escala

07

ABDÓN R. CÁCERES S.
ARQUITECTO